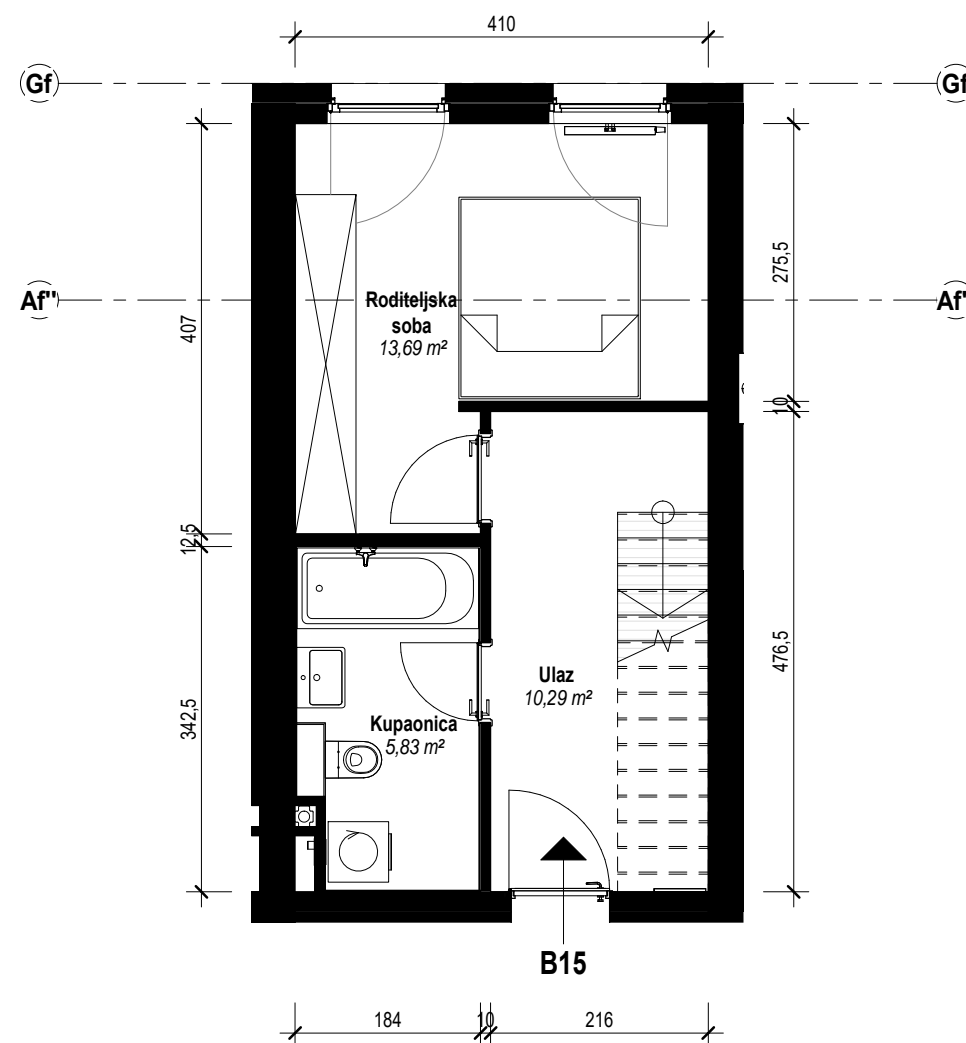


2 Level 5 (+2) - Stan B15
1 : 75



1 Level 4 (+1) - Stan B15
1 : 75

KA_NP - Stan B15								
Kat ulaza u stan	Tip stana	Oznaka stana	Sobnost stana	Broj prostorije	Naziv prostorije	P (m ²)	Koeficijent	P reducirano (m ²)
1	3S(et).1m	B15	3S(et)	B15.1	Ulaz	10,29	1	10,29
1	3S(et).1m	B15	3S(et)	B15.2	Kupaonica	5,83	1	5,83
1	3S(et).1m	B15	3S(et)	B15.3	Roditeljska soba	13,69	1	13,69
1	3S(et).1m	B15	3S(et)	B15.4	Hodnik	6,74	1	6,74
1	3S(et).1m	B15	3S(et)	B15.5	Kuhinja	4,93	1	4,93
1	3S(et).1m	B15	3S(et)	B15.6	DB+BL	28,80	1	28,80
1	3S(et).1m	B15	3S(et)	B15.7	Kupaonica	3,23	1	3,23
1	3S(et).1m	B15	3S(et)	B15.8	Dječja soba	10,39	1	10,39
1	3S(et).1m	B15	3S(et)	B15.9	Dječja soba	8,51	1	8,51
1	3S(et).1m	B15	3S(et)	B15.10	Lođa	7,20	0,75	5,40
B15						99,61		97,81

NAPOMENA:
s danom objave ovog nacrtu svi stanovi i poslovni prostori, kao i pripadajuće instalacije su još uvijek u procesu razrade i ishođenja potrebnih dozvola i može doći do manjih odstupanja u odnosu na prikazano stanje u površini, razmještau prostorija, otvora na pročeljima, instalacijskim vertikalama i slično